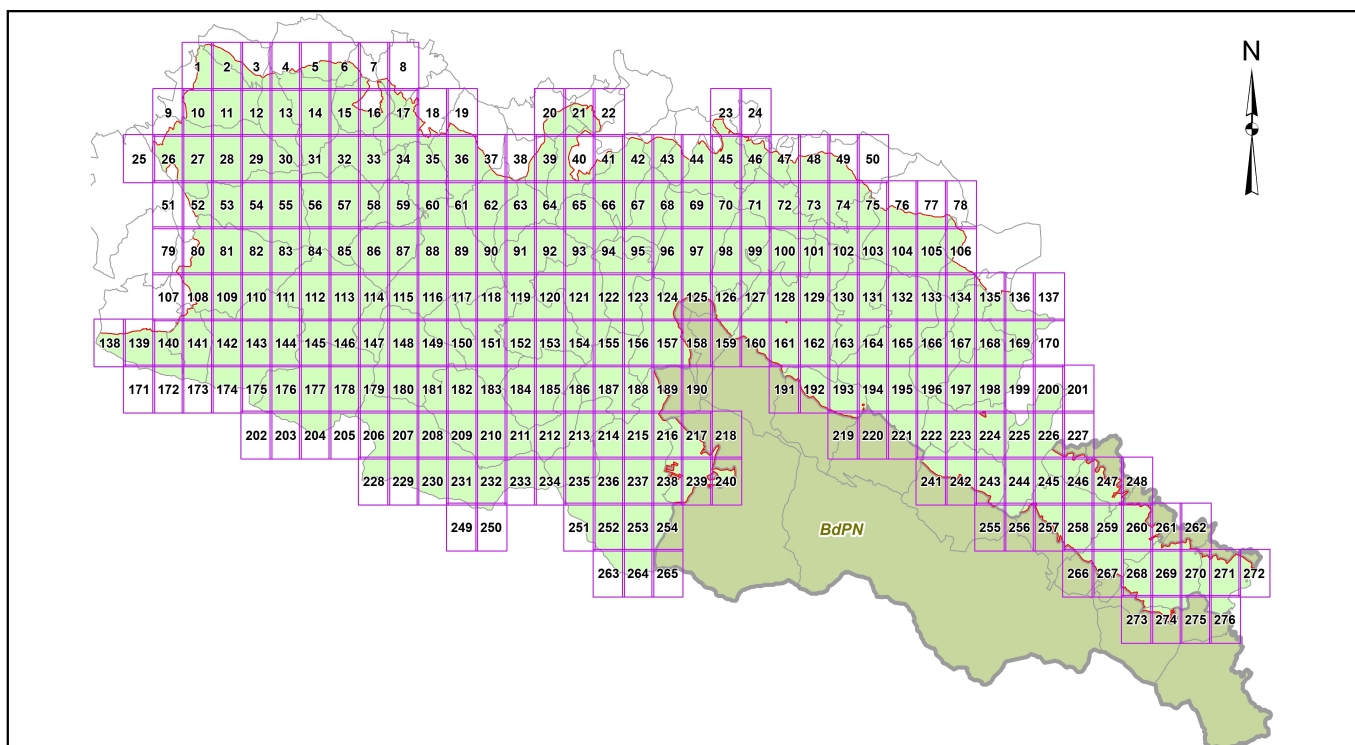





MAPA ZADAŃ OCHRONNYCH

SKALA 1:10 000










Legenda

-  granica Obszaru N2000 Bieszczady
-  granice gmin
-  granice obrębów ewidencyjnych

DZIAŁKI EWIDENCYJNE

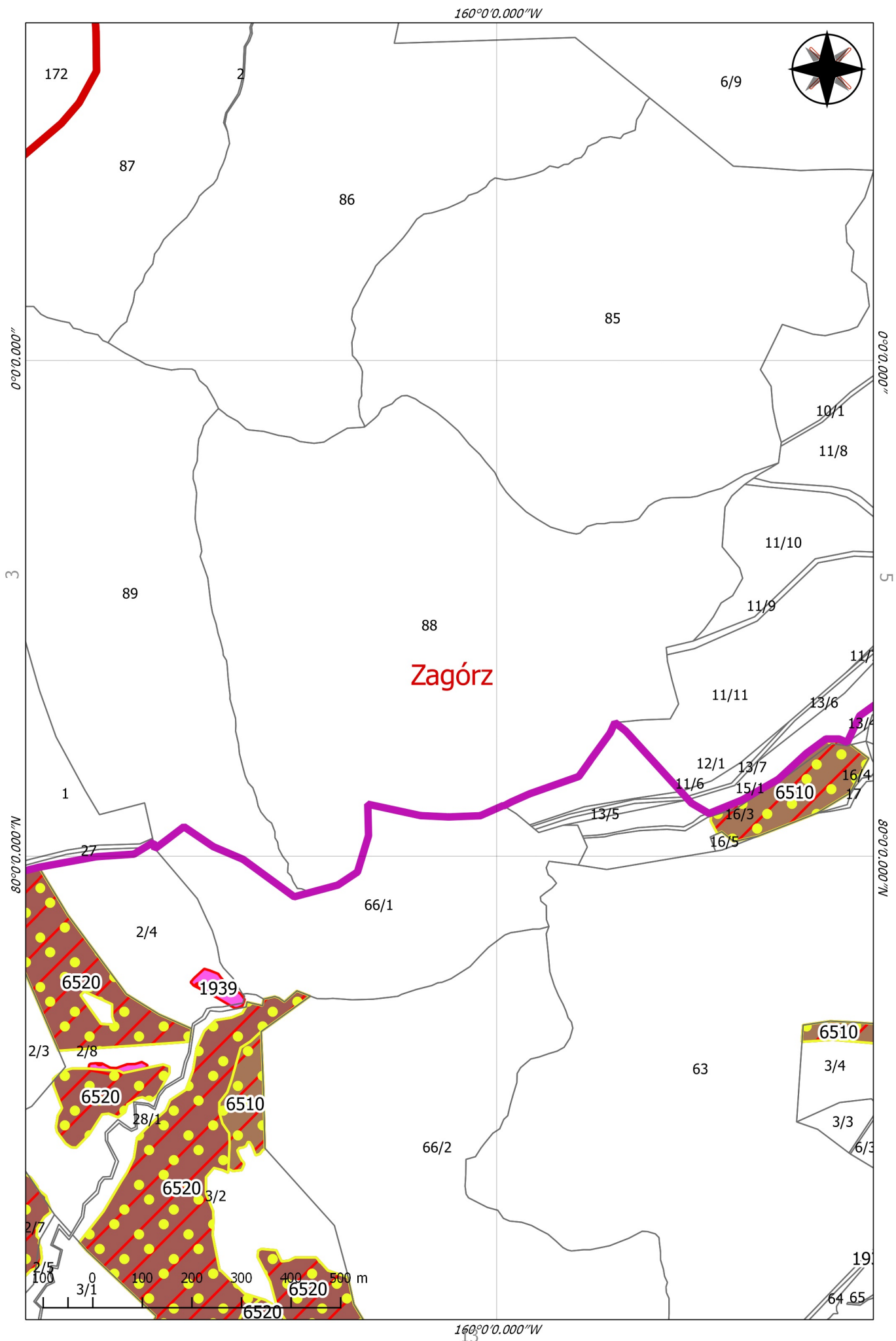
-  12 działki ewidencyjne wg EGiB

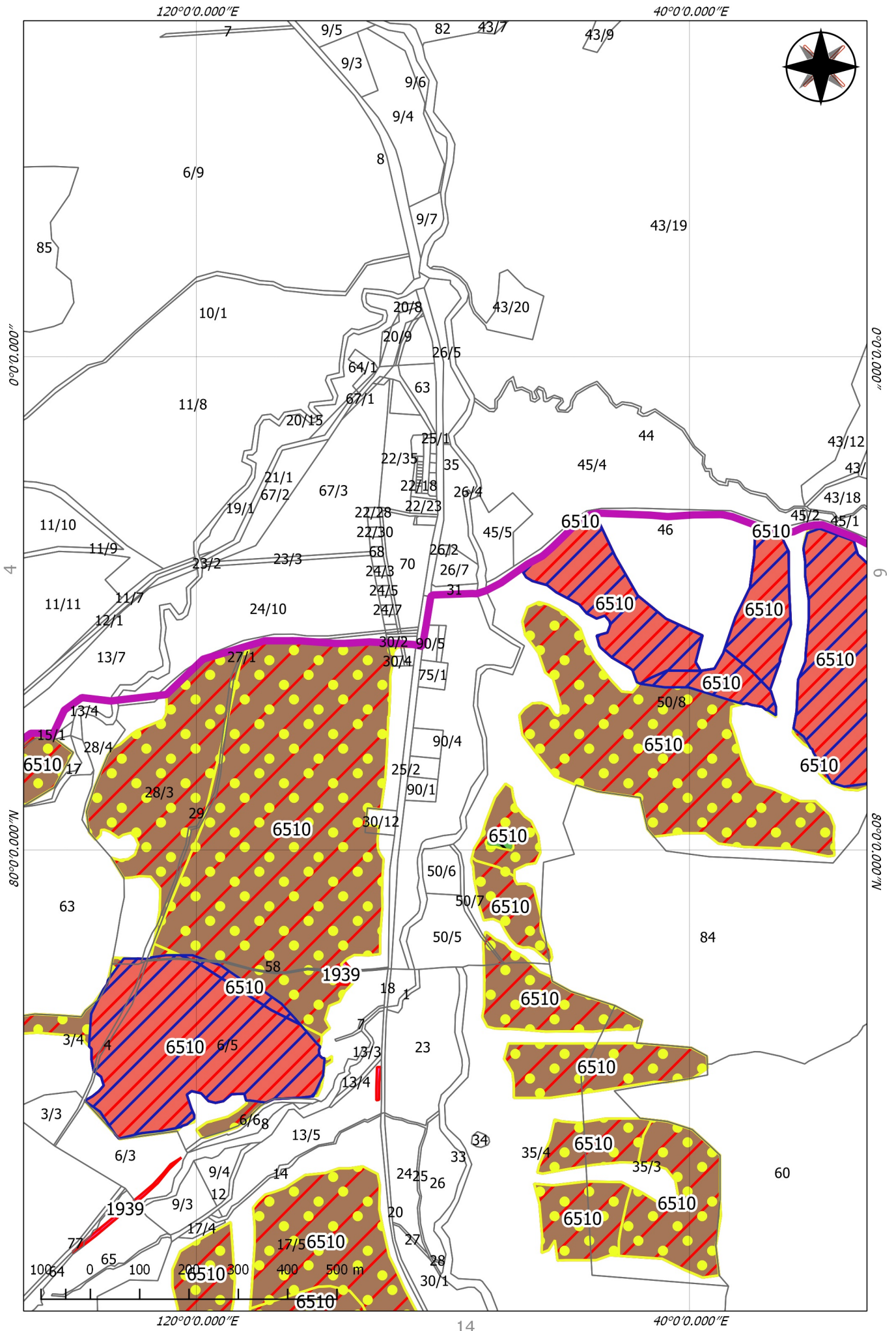
Działania ochronne wg przedmiotu ochrony

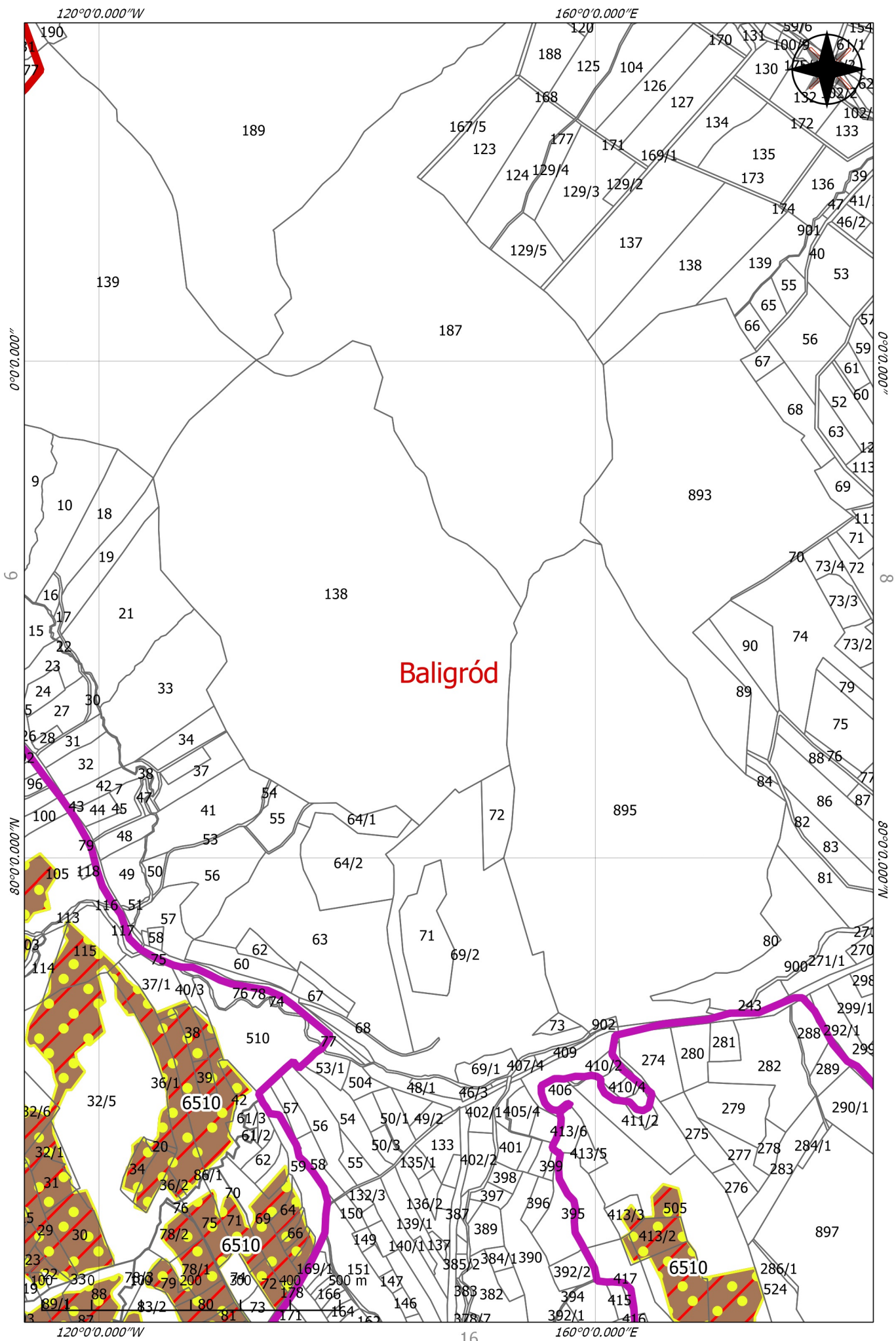
-  Koszenie lub wypas (fakultatywne, ochrona derkacza)
-  Koszenie lub wypas (fakultatywne, ochrona siedlisk)
-  Koszenie lub wypas (obligatoryjne)
-  Koszenie (fakultatywne)
-  Koszenie (obligatoryjne)
-  Rozluźnienie zwarcia drzew i krzewów
-  Usunięcie drzew i krzewów

Działania ochronne wg przedmiotu ochrony

-  Koszenie lub wypas (fakultatywne, ochrona derkacza)
Górskie łąki konietlicowe użytkowane ekstensywnie (Polygono-Trisetion) - 6520
-  Koszenie lub wypas (fakultatywne, ochrona derkacza)
Niżowe i górskie świeże łąki użytkowane ekstensywnie (Arrhenatherion elatioris) - 6510
-  Koszenie lub wypas (fakultatywne, ochrona derkacza)
Niżowe i górskie świeże łąki użytkowane ekstensywnie (Arrhenatherion elatioris)
Górskie łąki konietlicowe użytkowane ekstensywnie (Polygono-Trisetion) - 6510, 6520
-  Koszenie lub wypas (fakultatywne, ochrona derkacza)
Derkacz (Crex, crex) - A122
-  Koszenie lub wypas (fakultatywne, ochrona siedlisk)
Górskie i niżowe murawy bliźniczkowe (Nardion - płaty bogate florystycznie - 6230
-  Koszenie lub wypas (fakultatywne, ochrona siedlisk)
Górskie łąki konietlicowe użytkowane ekstensywnie (Polygono-Trisetion) - 6520
-  Koszenie lub wypas (fakultatywne, ochrona siedlisk)
Niżowe i górskie łąki użytkowane ekstensywnie (Arrhenatherion elatioris) - 6510
-  Koszenie lub wypas (fakultatywne, ochrona siedlisk)
Niżowe i górskie świeże łąki użytkowane ekstensywnie (Arrhenatherion elatioris)
Górskie łąki konietlicowe użytkowane ekstensywnie (Polygono-Trisetion) - 6510, 6520
-  Koszenie lub wypas (obligatoryjne)
Górskie i niżowe murawy bliźniczkowe (Nardion-płaty bogate florystycznie) - 6230
-  Koszenie lub wypas (obligatoryjne)
Górskie łąki konietlicowe użytkowane ekstensywnie (Polygono-Trisetion) - 6520
-  Koszenie lub wypas (obligatoryjne)
/Niżowe i górskie świeże łąki użytkowane ekstensywnie (Arrhenatherion elatioris) - 6510
-  Koszenie lub wypas (obligatoryjne)
Niżowe i górskie świeże łąki użytkowane ekstensywnie (Arrhenatherion elatioris)
Górskie łąki konietlicowe użytkowane ekstensywnie (Polygono-Trisetion) - 6510, 6520
-  Koszenie lub wypas (obligatoryjne)
Derkacz (Crex, crex) - A122
-  Koszenie (fakultatywne)
Górskie i nizinne torfowiska zasadowe o charakterze młak, turzycowisk i miechowisk - 7230
-  Koszenie (fakultatywne)
Torfowiska przejściowe i trzęsawiska (przeważnie z roślinnością z Scheuchzeria-Caricetea) - 7140
-  Koszenie (obligatoryjne)
Campanula serrata/Dzwonek piłkowany (Campanula serrata) - 4071
-  Rozluźnienie zwarcia drzew i krzewów
Agrimonia pilosa/Rzepik szczeciniasty (Agrimonia pilosa) - 1939
-  Rozluźnienie zwarcia drzew i krzewów
Eleocharis carniolica/Ponikło krańskie (Eleocharis carniolica) - 1898
-  Rozluźnienie zwarcia drzew i krzewów
Tozzia alpina subsp. carpatica/Tocja karpacza (Tozzia alpina subsp. carpatica) - 4116
-  Usunięcie drzew i krzewów
Górskie i nizinne torfowiska zasadowe o charakterze młak, turzycowisk i miechowisk - 7230
-  Usunięcie drzew i krzewów
Środkowoeuropejskie wyżynne rumowiska krzemianowe - 8150
-  Usunięcie drzew i krzewów
Torfowiska przejściowe i trzęsawiska (przeważnie z roślinnością z Scheuchzeria-Caricetea) - 7140
-  Usunięcie drzew i krzewów
Torfowiska wysokie z roślinnością torfotwórczą (żywe) - 7110
-  Usunięcie drzew i krzewów
Torfowiska wysokie zdegradowane, lecz zdolne do naturalnej i stymulowanej regeneracji - 7120

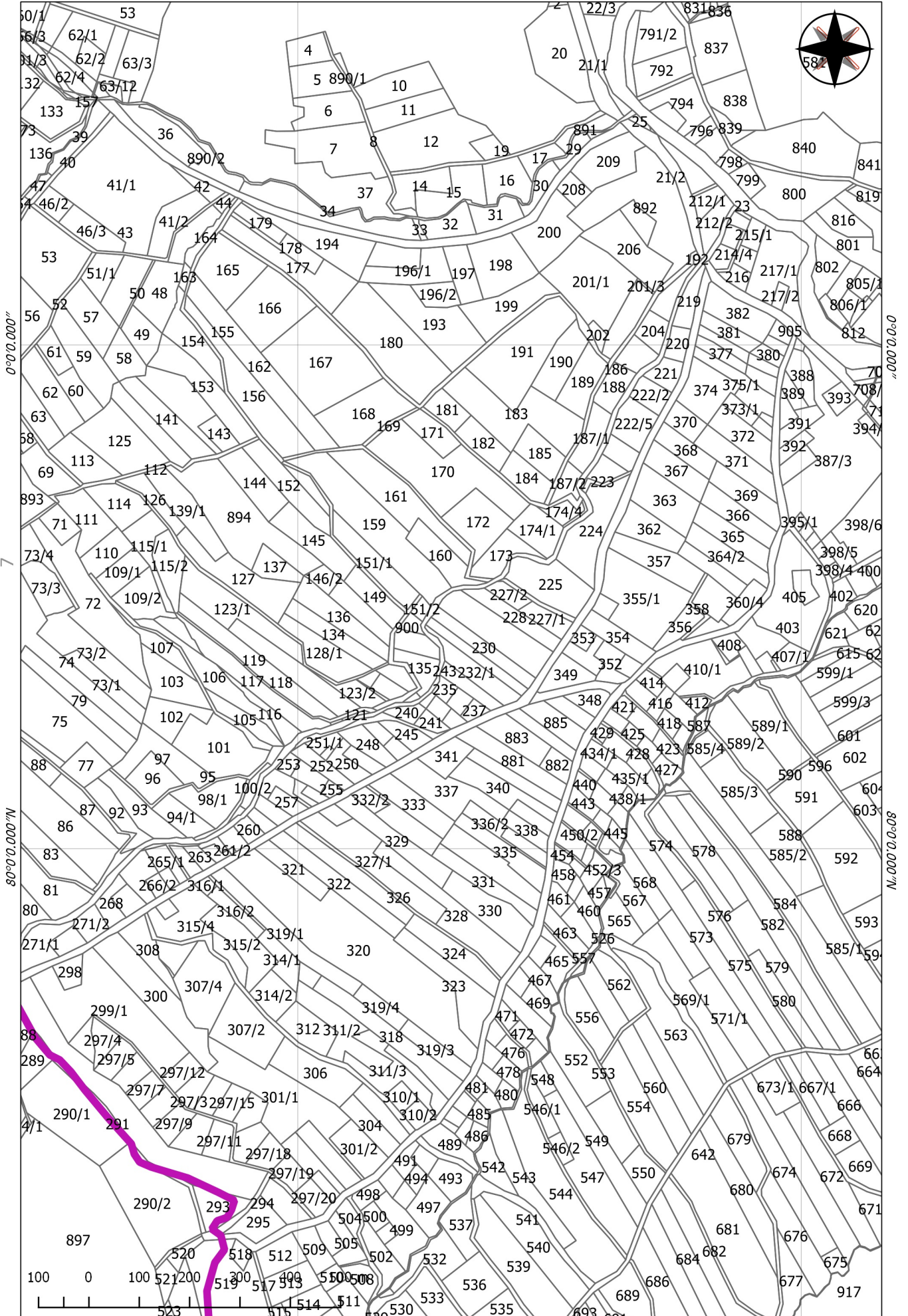






80°0'0.000"E

0°0'0.000"



80°0'0.000"E

0°0'0.000"

